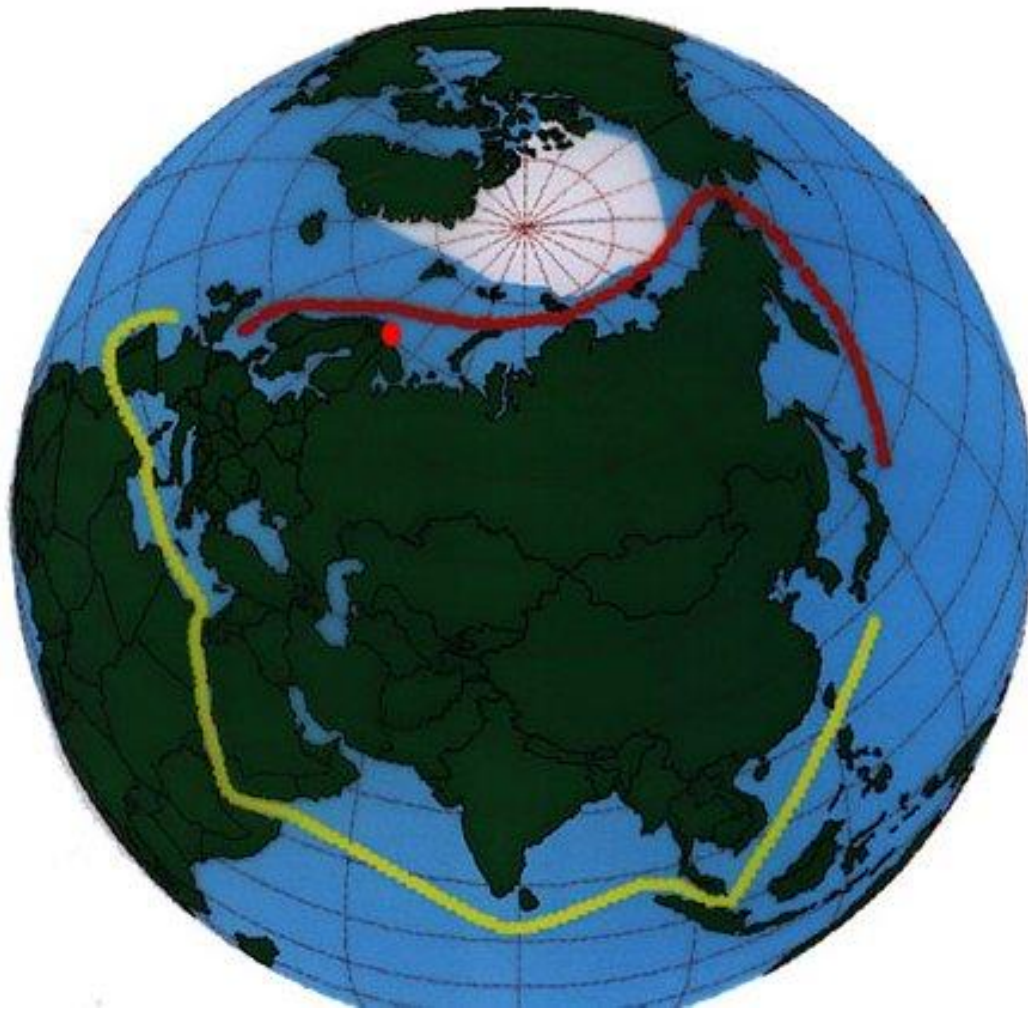




Kirkenes Verdensråd

Hvilke råd peker seg ut fra NKS-prosjektet?

Knut Bergsland, 23.3.2017



USA,
Kirkenes,
Kina,
Russland

Nye Kirkenes Sykehus

An aerial night photograph of the new Kirkenes Hospital complex. The buildings are modern, multi-story structures with dark facades and numerous lit windows, creating a warm glow against the cold, blue-toned night. The hospital is situated in a snowy, mountainous region. In the foreground, a road with a bridge is visible, and the surrounding landscape is covered in snow. The sky is a deep, dark blue, suggesting twilight or early night.

Har prosjektet levd opp til egne hovedidéer?



Hovedidéer:

Utbyggingsmønster som :

- gir rasjonell drift?
- har åpne ender?
- plasserer nøkkelfunksjoner så de ikke sperrer videre?
- gir gode forbindelseslinjer?
- gir integrasjon mellom hovedfunksjoner?
- sikrer tomteareal for utvikling på lang sikt?
- gir kostnadseffektivt bygg

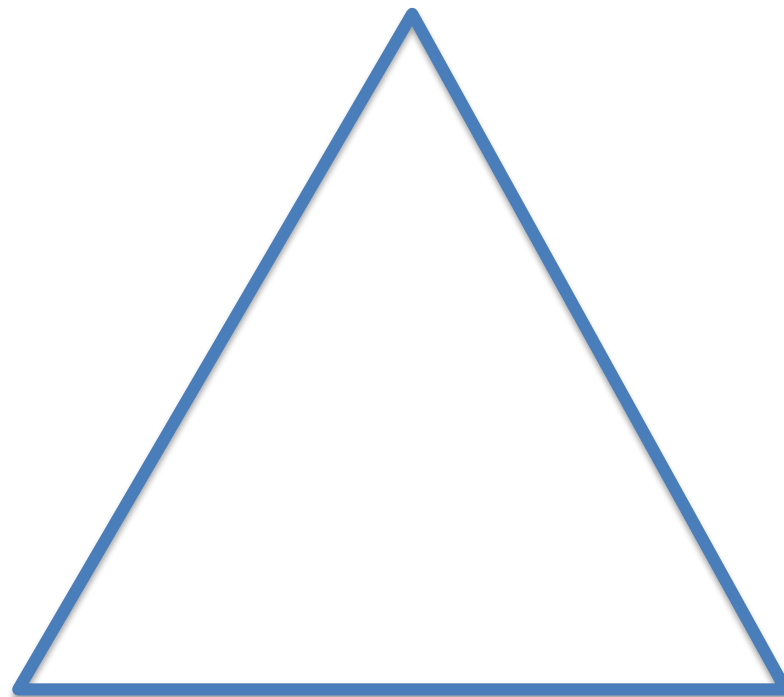
Planløsning som:

- gjør det mulig å utvikle hovedfunksjonene på egne premisser

Bygget skal være/ gi:

- Vennlig
- Imøtekommende/ gi trygghet
- Ikke autoritært/ skremmende
- Godt sted å være for pasienter, besøkende, ansatte
- Komfort, kvalitet, sikkerhet, funksjonalitet
- Pasientopplevelser
- Rekruttering/ stabilisering

Kvalitet



Økonomi

Tid

Velg to

Evidensbasert kunnskap i somatikken: Omgivelser kan påvirke behandlingsresultatet

- Dagslystilgang
- Utsikt til natur
- Opplevd kontroll

Kvalitet - helsefremmende design - stressreduksjon

Stressmestring er sentralt:

Omgivelsene vil støtte pasientens evne til å håndtere negativ stress og dermed bidra til å bedre behandlingsresultat/ -utfall hvis utformingen fremmer:

- Opplevd kontroll over omgivelsene, mulighet for privatliv
- Sosialt støttende omgivelser
- Adgang/ utsikt til natur
- Positive distraksjoner

Roger Ulrich, "Evidence based environmental design for improving medical outcomes", 1999

Opplevd kontroll:

- Privatliv
- Støyforhold
- Kontroll av lysnivå og temperatur, TV, etc.



Positive distraksjoner – stressreduksjon

Kunst i sykehus:

Elg i solnedgang vs
"Avansert" abstrakt kunst ?

Ulrich: Naturmotiver, smilende
mennesker

Humor som får folk til å tenke
på noe annet



UMC Groningen

kunst – undring - humor



Unngå løsninger
som kan gi
visuelt rot

- ute som inne



Kvalitet – trafikkhierarki og korridorer

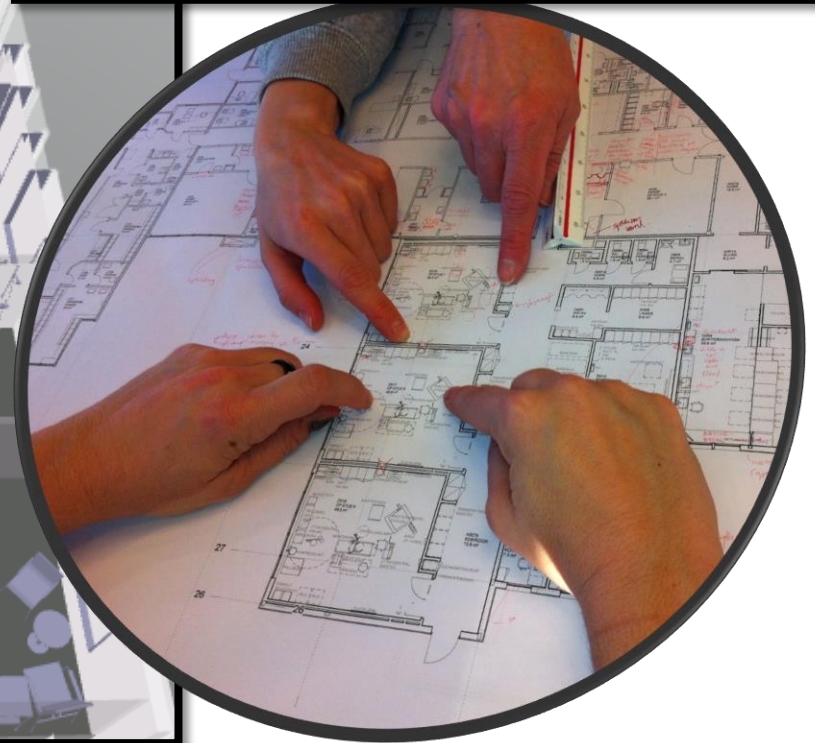
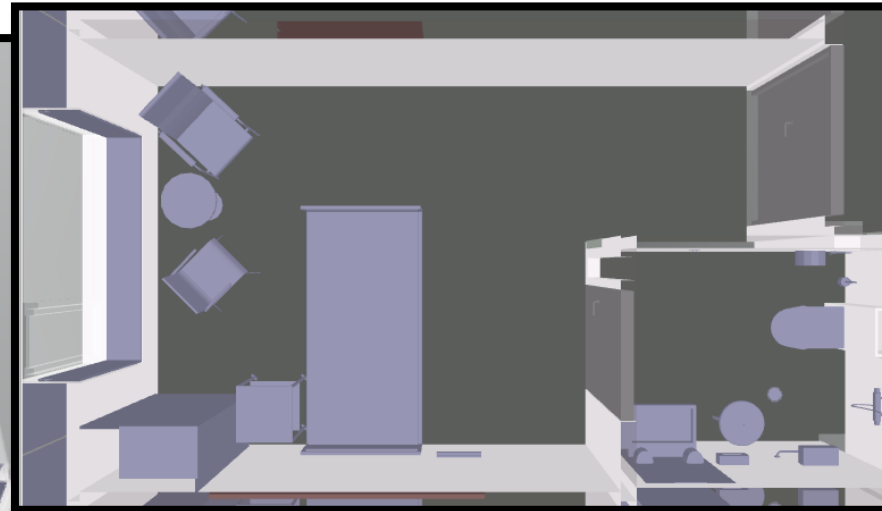
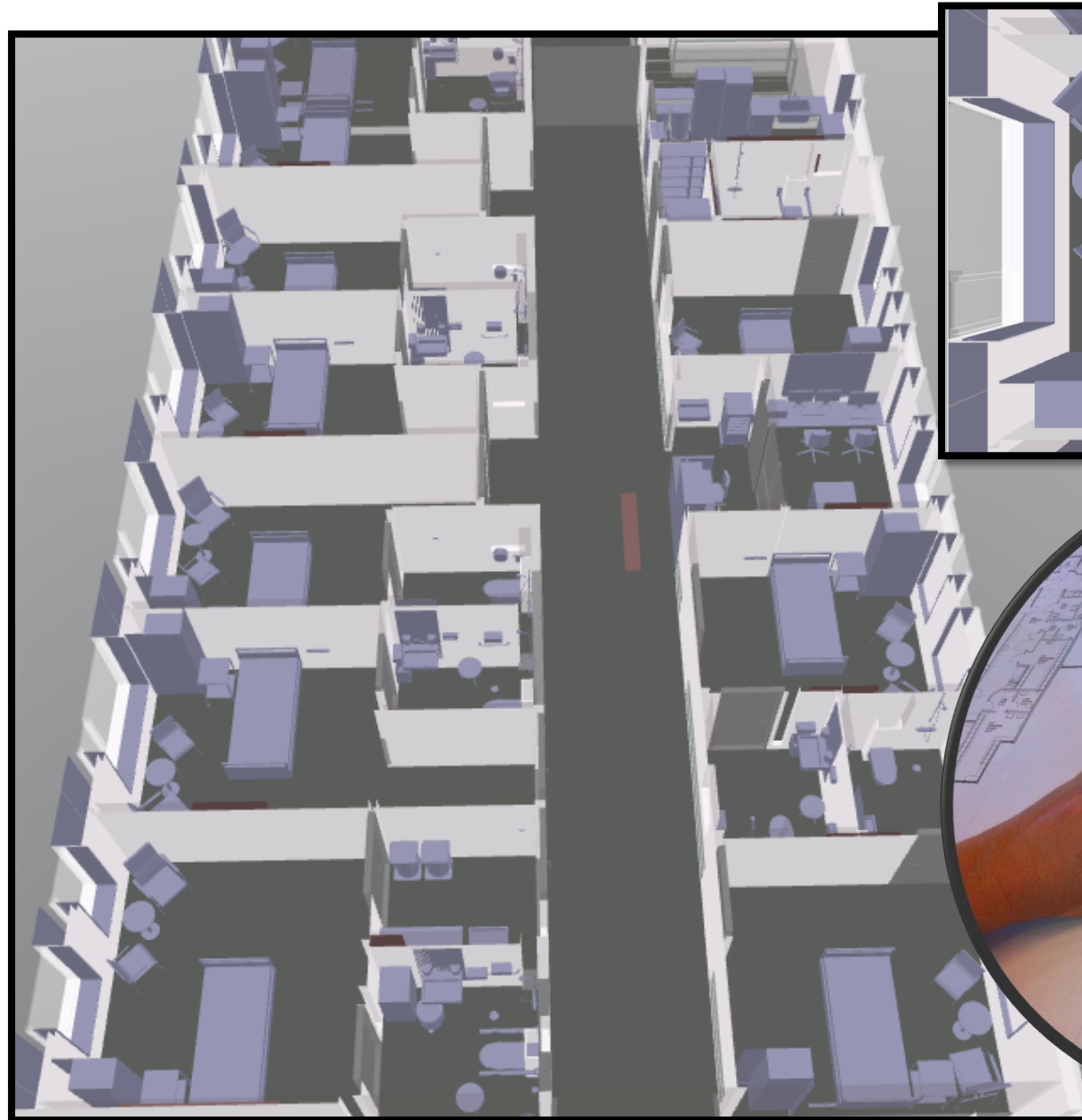
- Korte korridorer
- Retningsforandringer
- Sidelys
- Mennesket trekkes mot lyset



Standardisering =
gjenkjennelighet ?

NKS mot Andrevann

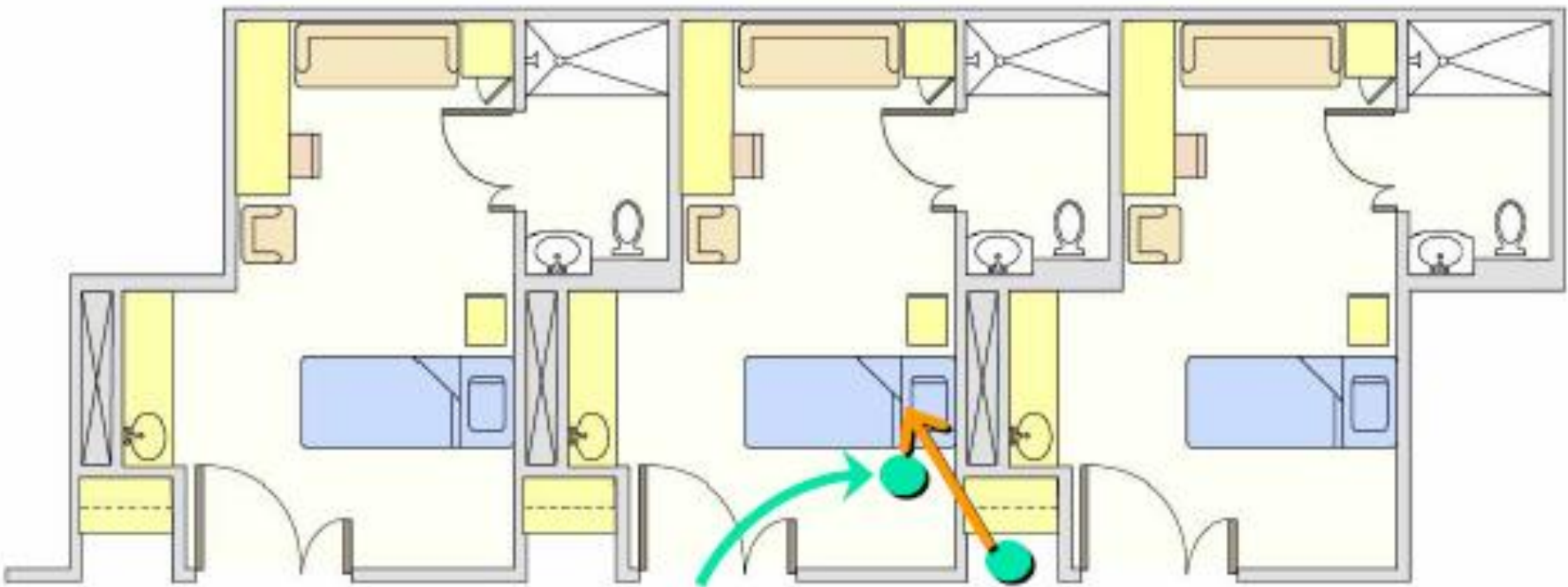
Standardkatalog for sykehus



Identiske – ikke speilvendte sengerom ?



Standardisering: Pasientsikkerhet / hygiene



Ohio Health

Identiske sengerom for færre feil

(Etter Ulrich,R.)

Teknologi blir fort avlegs:

Kan
standardisering
føre til
utryddelse?



17/103

5