



Finnmarkssykehuset HF

Hvorfor bygger vi nytt sykehus i Kirkenes?

Øyvin S Grongstad

Drifts- og eiendomssjef
Finnmarkssykehuset HF
23. mars 2017

Kirkenes sykehus - 1978



Kirkenes sykehus – hvorfor nytt?

- Pasientopplevelse
- Rekruttering og stabilisering
- Tilstand på bygget
- Driftseffektivitet
- Beliggenhet



Kirkenes sykehus

- Bygd i 1955 og utbygd i 1975
- Totalt 20700 kvm inkl sidebygg
- Høyt renoveringsbehov
- Dårlig logistikk
- Lite fleksibelt



Strategisk mål

Strategiske områder

Tiltaksområder

Førstevalget

▪ **Pasientfokus**

▪ Samhandling

▪ Oppgavedeling

▪ **Rekruttering/stabilisering**

▪ Prioritert tjenestetilbud

▪ Økonomisk bærekraft

- Kvalitet
- Beredskap
- Teknologi/telemedisin
- Kompetanseoverføring
- Pasientforløp
- Sykestuer
- Samarbeid FIN og UNN
- Samhandling internt
- Jobbglidning
- Utdanning
- Forskning
- Fagutvikling
- Opprettholde to lokalsykehus
- Samlokalisering somatikk - PHR
- Desentralisert



Fritt (sykehus)valg



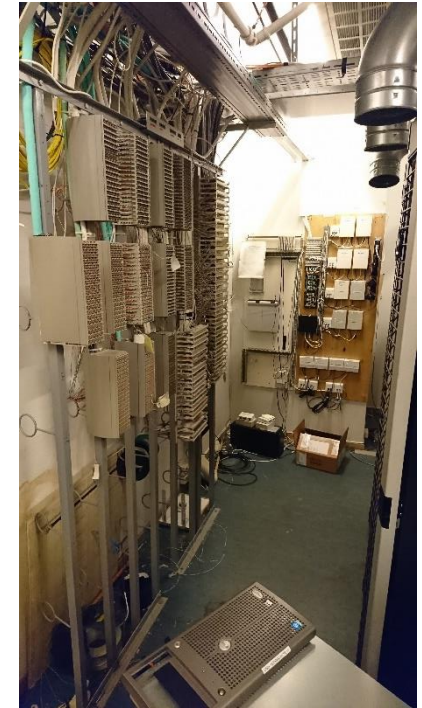
Kirkenes sykehus - utsiden

- Fasaden er vedlikeholdt, men gammel



Kirkenes sykehus - teknisk

- Den tekniske delen av bygget er utdatert



Kirkenes sykehus - pasientopplevelse

- Fasiliteter for pasientene er utdatert.



Kirkenes sykehus - logistikk

- Utviklet seg litt tilfeldig over tid
- Krevende ift utstyr og personell
- Krevende å finne fram
- Små enheter i «hver ende av bygget»
- Krevende å samhandle
- Ikke driftseffektivt



Kirkenes sykehus – driftseffektivitet

- Framtiden krever mer av sykehusene
 - Mindre personell
 - Mer produksjon
 - Raskere behandlingstid
 - Lavere driftskostnader
 - Lavere miljøpåvirkning
 - Større fleksibilitet

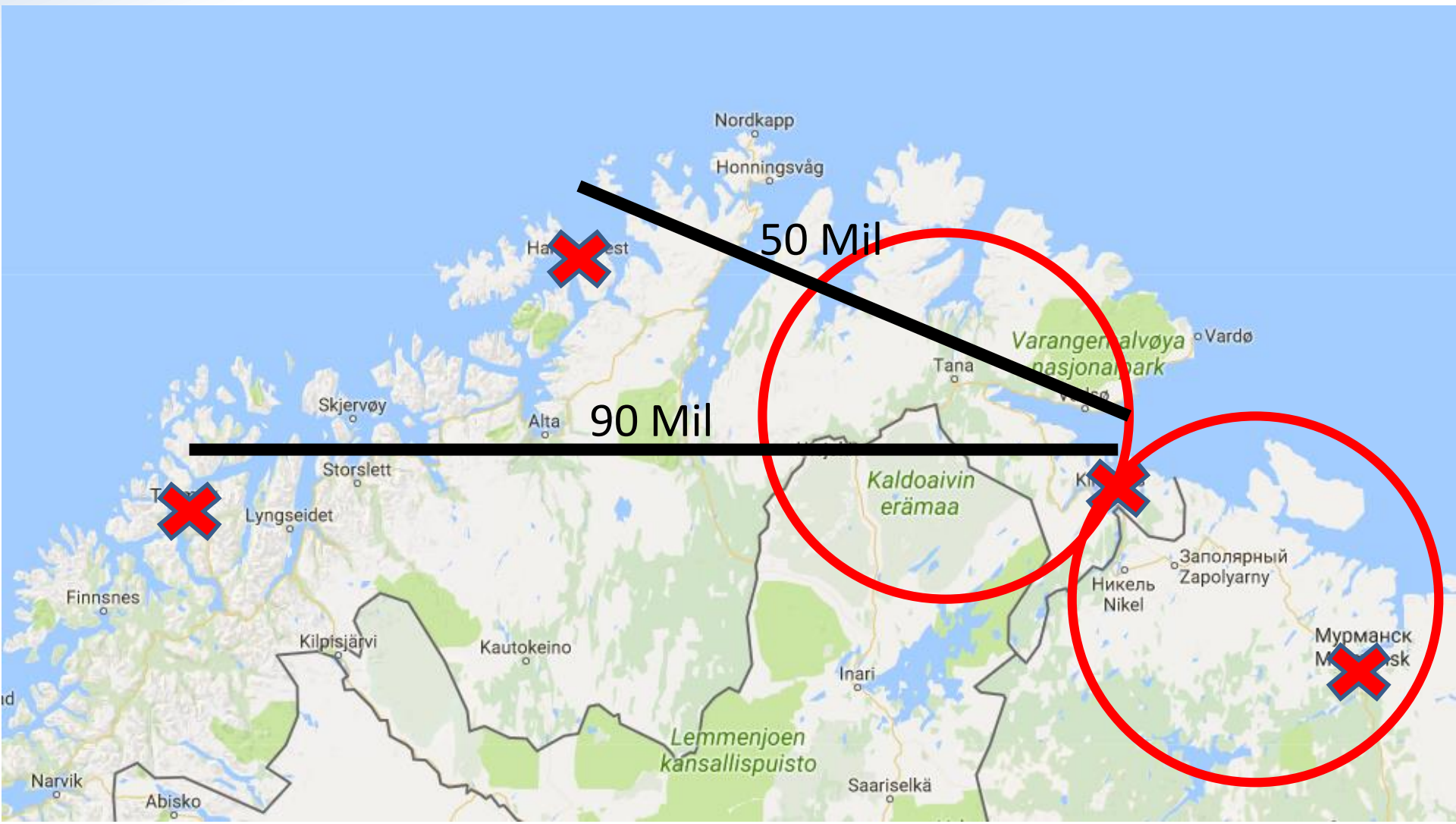


Kirkenes sykehus - investeringsbehov

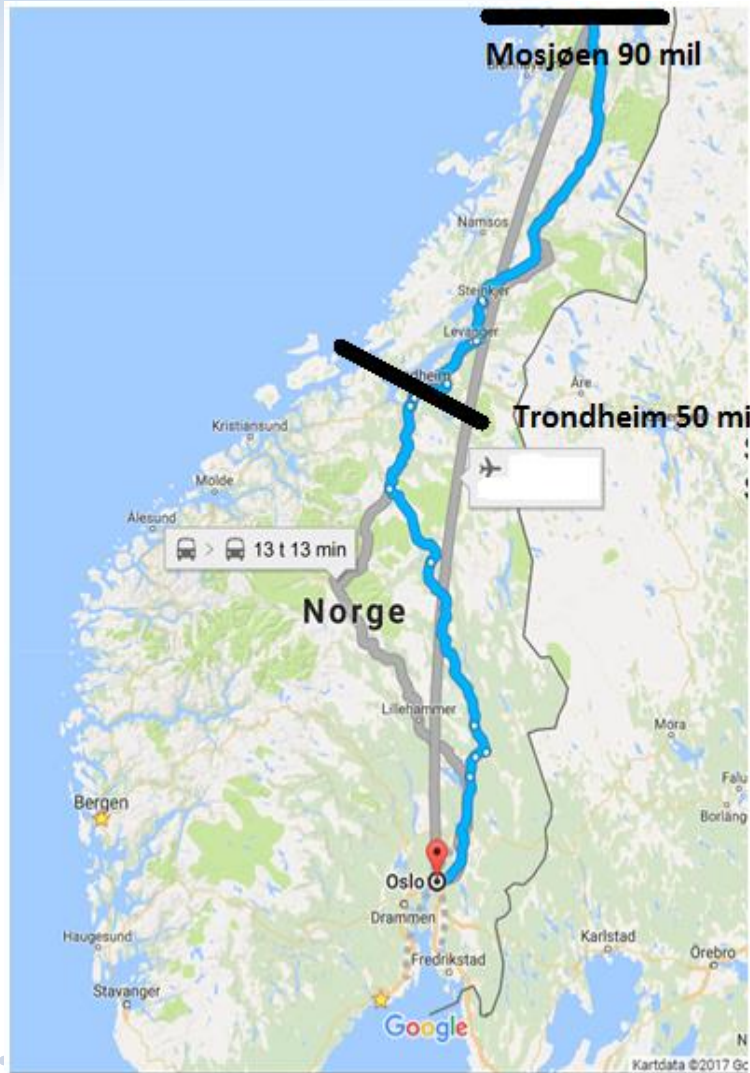
- Multimap – Mer enn 300 MNOK +++
- Driftsstans og brannsikkerhet, el-sikkerhet, strømforsyning, generell infrastruktur
- Flexibilitet og egnethet – meget utfordrende

2011	Helse Finnmark HF	Kirkenes	M.Fly		U1	1975	448	Underrettelse og behandling psykiatri	2	3	3	3	3	3	3	0	0	1	2	1	2,7	1,7	1,5	2	3	2	2	2	3	3	7	1	3	7	Vurdert		
2011	Helse Finnmark HF	Kirkenes	N.Fly			4520																															
2011	Helse Finnmark HF	Kirkenes	N.Fly		1	1975	904	Ergo og fysioterapi	1	3	2	3	2	3	0	0	0	0	2	1	2,7	1,6	1,5	2	4	2	5	3	5	3	8	3	3	8	Vurdert		
2011	Helse Finnmark HF	Kirkenes	N.Fly		2	1975	904	Tyngre laboratorier, analyse og blodbank	1	3	2	3	2	3	0	0	0	0	2	1	2,7	1,6	1,5	2	4	2	5	3	5	3	8	3	3	8	Vurdert		
2011	Helse Finnmark HF	Kirkenes	N.Fly		3	1975	904	Operasjon (inkl oppstilling, infusjon, monitorer)	1	3	2	3	2	3	0	0	0	0	2	1	2,7	1,6	1,5	2	4	2	5	3	5	3	8	3	3	8	Vurdert		
2011	Helse Finnmark HF	Kirkenes	N.Fly		4	1975	904	Sergisområde (inkl barnesergonomi, røntgen, fysis/brusel)	1	3	2	3	2	1	0	0	0	2	1	1,8	1,4	1,5	3	5	3	4	4	4	6	4	8	4	4	8	Vurdert		
2011	Helse Finnmark HF	Kirkenes	N.Fly		U1	1955	904	Ørberg	1	3	2	3	2	3	0	0	0	2	1	2,7	1,6	1,5	2	4	2	5	3	5	3	8	3	3	8	Vurdert			
2011	Helse Finnmark HF	Kirkenes	NV.Fly			3468																															
2011	Helse Finnmark HF	Kirkenes	NV.Fly		1	1955	1112	Publiskokke og/spesiallaboratorier (gastro, kardi, muftear)	1	3	2	3	2	3	0	0	3	0	3	2	2,8	1,9	2,5	2	4	2	5	3	5	3	8	3	3	8	Vurdert		
2011	Helse Finnmark HF	Kirkenes	NV.Fly		2	1955	989	Tung Radiologi	1	3	2	3	2	3	0	0	3	0	3	2	2,8	1,9	2,5	2	4	2	5	3	5	3	8	3	3	8	Vurdert		
2011	Helse Finnmark HF	Kirkenes	NV.Fly		3	1955	228	Star Radiologi	1	3	2	3	2	3	0	0	3	0	3	2	2,8	1,7	2,5	2	4	2	4	3	4	3	7	3	2	7	Vurdert		
2011	Helse Finnmark HF	Kirkenes	NV.Fly		4	1955	228	Kontor, møterom, enkle bibliotek, enkle fagpubl. etc.	3	3	2	3	2	3	0	0	3	0	3	2	2,7	1,6	2,5	2	4	2	4	3	4	3	7	3	2	7	Vurdert		
2011	Helse Finnmark HF	Kirkenes	NV.Fly		U1	1955	911	Barhold og angikthvitering (surgisvak)	3	3	2	3	2	3	0	0	3	0	3	2	2,8	2,1	2,5	2	3	2	4	2	5	2	8	2	2	8	Vurdert		
2011	Helse Finnmark HF	Kirkenes	S.Fly			3681																															
2011	Helse Finnmark HF	Kirkenes	S.Fly		1	1972	1227	Sergisområde (inkl barnesergonomi, røntgen, fysis/brusel)	0	3	2	3	1	2	0	0	0	2	1	2,2	1,3	1,5	4	6	4	6	4	6	4	8	3	5	8	3	5	8	Vurdert
2011	Helse Finnmark HF	Kirkenes	S.Fly		2	1972	1227	Sergisområde (inkl barnesergonomi, røntgen, fysis/brusel)	0	3	2	3	1	2	0	0	0	2	1	2,2	1,3	1,5	4	6	4	6	4	6	4	8	3	5	8	3	5	8	Vurdert
2011	Helse Finnmark HF	Kirkenes	S.Fly		U1	1972	1297	Sentralflyger inkl. beredningsplasser	0	3	2	2	1	2	0	0	0	2	1	1,8	1,2	1,5	4	6	4	7	4	7	4	8	3	5	8	3	5	8	Vurdert
2011	Helse Finnmark HF	Kirkenes	V.Fly			1607																															
2011	Helse Finnmark HF	Kirkenes	V.Fly		1	1975	539	Sentralkjøkken / kantine	2	3	2	2	2	1	0	0	3	0	3	2	1,5	1,5	2,5	3	5	3	5	3	6	4	7	3	4	7	Vurdert		
2011	Helse Finnmark HF	Kirkenes	V.Fly		2	1975	539	Kontor, møterom, enkle bibliotek, enkle fagpubl. etc.	2	3	2	3	1	0	0	3	0	3	2	1,9	1,6	2,5	3	3	3	5	3	6	4	7	3	4	7	Vurdert			
2011	Helse Finnmark HF	Kirkenes	V.Fly		U1	1975	529	Tøyhåndtering, sentralt vaskeri	2	3	2	2	1	0	0	3	0	3	2	1,5	1,5	2,5	3	3	3	5	3	6	4	7	3	4	7	Vurdert			
2011	Helse Finnmark HF	Kirkenes	Ø.Fly			5415																															
2011	Helse Finnmark HF	Kirkenes	Ø.Fly		1	1955	1105	Ergo og fysioterapi	1	3	3	3	2	2	0	0	0	2	3	2,3	1,6	2,5	1	3	1	4	2	4	2	7	2	3	7	Vurdert			
2011	Helse Finnmark HF	Kirkenes	Ø.Fly		2	1955	1120	Diagnosestøt og post/kontroll	1	3	3	3	2	2	0	0	0	2	3	2,3	1,6	2,5	1	3	1	4	2	4	2	7	2	3	7	Vurdert			
2011	Helse Finnmark HF	Kirkenes	Ø.Fly		3	1955	700	Kontor, møterom, enkle bibliotek, enkle fagpubl. etc.	2	3	3	3	2	2	0	0	2	3	2,3	1,7	2,5	1	3	1	4	2	4	2	7	2	3	7	Vurdert				
2011	Helse Finnmark HF	Kirkenes	Ø.Fly		4	1955	700	Passer/hjelp/rydderbetj.	2	3	3	3	2	2	0	0	2	3	2,3	1,7	2,5	1	3	1	4	2	4	2	7	2	3	7	Vurdert				
2011	Helse Finnmark HF	Kirkenes	Ø.Fly		5	1955	716	Tekniske rom	1	3	3	3	2	2	0	0	2	3	2,3	1,6	2,5	1	3	1	4	2	4	2	7	2	3	7	Vurdert				
2011	Helse Finnmark HF	Kirkenes	Ø.Fly		U1	1955	1074	Tekniske rom	1	3	3	3	2	2	0	0	2	3	2,3	1,6	2,5	1	3	1	4	2	4	2	7	2	3	7	Vurdert				

Kirkenes sykehus - beliggenhet



Kirkenes sykehus - avstander



- Kirkenes – Tromsø 90 mil
- Oslo – Mosjøen 90 mil
- Kirkenes – Hammerfest 50 mil
- Oslo – Trondheim 50 mil



Nye Kirkenes Sykehus

