

**Finnmarkssykehuset – et komplett
sykehus i en stor region**

Eva Håheim Pedersen
Administrerende direktør
Finnmarkssykehuset HF
23. mars 2017

Tema

- Om helseforetaket
- Finnmarkssykehusets behandlingssteder
- Helsetjenester til den samiske befolkningen
- Kirkenes sykehus – et sykehus i grenseland



Finnmark – Norges største fylke, geografisk - 15% av Norges areal og 1,5% av befolkningen

- **Befolkningsgrunnlag 75 000**
- **19 kommuner**
- **1462 årsverk og ca 1800 ansatte**

Budsjett 2017

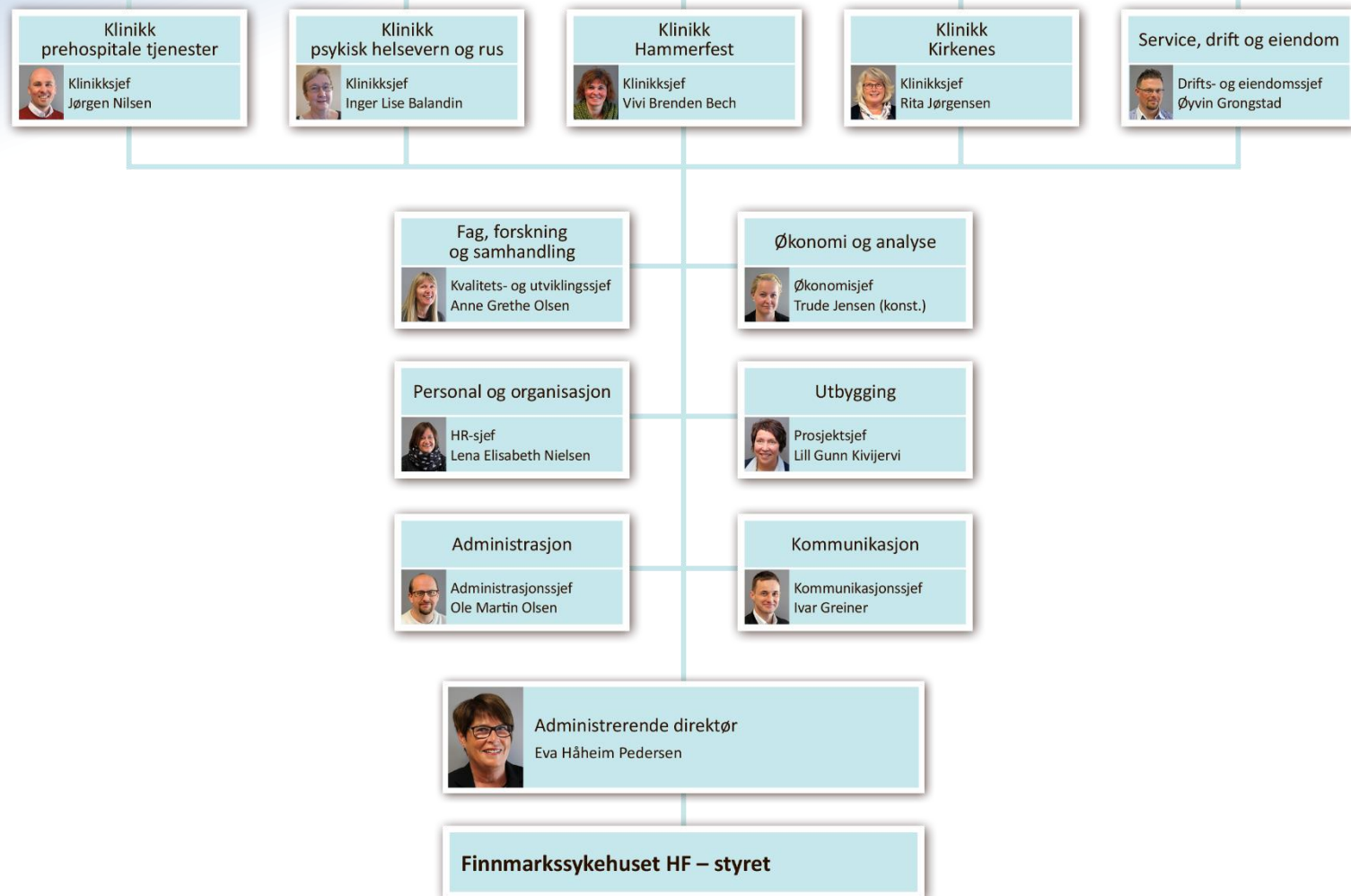
- **Ramme: 1,5 milliarder**
- **Investeringer: ca 811 MNOK**
- **Overskudd / resultatkrav: 30 MNOK**

Pasientkontakter 2017 (planlagte)

- **Pasientkontakter somatikk: 81 679**
- **Pasientkontakter psykisk helsevern og rus: 51 392**



Pasienter



7. februar 2017 13:31



Finnmarkssykehuset – der sola aldri går ned

Visjon

Finnmarkssykehuset skal være trygghetsbasen for befolkningen i Finnmark. Vi skal yte spesialisthelsetjenester av høy faglig standard.

Verdigrunnlag

Pasientens behov er utgangspunkt for all behandling, og kjernen i all pleie. Vårt møte med pasienter, pårørende, kollegaer og eksterne samarbeidspartnere skal preges av:

Kvalitet – Trygghet – Respekt



Strategisk mål

Strategiske områder

Tiltaksområder

Førstevalget

▪ Pasientfokus



▪ Samhandling



▪ Oppgavedeling



▪ Rekruttering/stabilisering



▪ Prioritert tjenestetilbud



▪ Økonomisk bærekraft

▪ Kvalitet

▪ Beredskap

▪ Teknologi/telemedisin

▪ Kompetanseoverføring

▪ Pasientforløp

▪ Sykestuer

▪ Samarbeid FIN og UNN

▪ Samhandling internt

▪ Jobbglidning

▪ Utdanning

▪ Forskning

▪ Fagutvikling

▪ Opprettholde to lokalsykehus

▪ Samlokalisering somatikk - PHR

▪ Desentralisert



Finmarkssykehuset – behandlingssteder



Behandlingssteder, somatikk

● Hammerfest

● Alta

● Karasjok

● Vadsø

Kirkenes ●





A map of the Finnmark region in Norway, showing the locations of treatment centers for mental health and substance use. The map is divided into several administrative districts, with a grey-shaded area in the south and east. Five locations are marked with red dots and labeled: Hammerfest, Alta, Lakselv, Karasjok, and Tana. Kirkenes is also labeled but not marked with a dot. A large white text box with a blue border is overlaid on the map, containing the title.

Behandlingssteder, psykisk helsevern og rus

● Hammerfest

● Alta

● Lakselv

● Karasjok

● Tana

Kirkenes ●



Ambulansetjenester



Helsetjenester til den samiske befolkningen

- Finnmarkssykehusets geografiske område omfatter de samiske kjerneområdene i Norge, og Finnmarkssykehuset har et særskilt ansvar for spesialisthelsetilbudet til den samiske befolkningen.
- Den samiske befolkningens særskilte problemstillinger i møtet med helsetjenesten skal ivaretas på en slik måte at det fremmer et likeverdig helsetjenestetilbud. Dette gjelder bl.a. betydningen av språk og kultur som bidrar til å etablere en likeverdig situasjon.



Ansvarsfordeling mellom Helse Nord RHF og Finnmarkssykehuset HF

Helse Nord RHF

- Har et særlig ansvar for befolkningen i Nord-Norge, inkludert de særlige forhold som må ivaretas for den samiske befolkningen.

Finnmarkssykehusets ansvar

- Å yte tjenester til personer med fast bopel eller oppholdssted i helseforetakets opptaksområde innen nærmere definerte områder
- Samisk Nasjonal Kompetansetjeneste for Psykisk helse og rus (SANKS) ivaretar ansvaret for forskning, utvikling og kompetanseheving innen psykisk helsetjeneste for den samiske befolkningen i Norge og i grenseområdene.
- Ansvar for spesialistlegesenteret (somatikk) i Karasjok er en ressurs for den samiske befolkningen i Finnmark og befolkningen i grenseområdene.



Hvordan følger Finnmarkssykehuset opp sitt ansvar

- Klinikk Hammerfest har ansvaret for tolketjenesten i hele Finnmarkssykehuset. Tolkeprosjektet er under implementering:

Fast ansatt tolk på dagtid ved klinikk Hammerfest som har ansvaret for Alta og Karasjok. Tolken tolker også via Skype ved akutte tilfeller og er tilgjengelig for alle klinikkene/AMK.

Fra mai 2016 ble det ansatt 6 fjerntolker + ekstra tilkallingsvikarer som dekker ukedagene fra 1500 – 2200 og 0800-2200 i helg.

Gradvis utrulling i 2017 til ambulansetjenesten, klinikk Kirkenes og psykisk helsevern og rus.

- Innkallingsbrev til pasientene - forhåndsbestille tolk
- Avsatt midler til å utdanne tolker
- Samisk språkutvalg
- Kurs i kulturforståelse i regi av SANKS for alle ansatte
- Samisk Nasjonal kompetansetjeneste for psykisk helsevern og rus
- Spesialistlegesenteret i Karasjok, somatikk
- Bygger Samisk Helsepark



SANKS – samisk nasjonal kompetansetjeneste



Bygge og utviklingsprosjekter i Finnmarkssykehuset – fire prosjekter i fire ulike faser som skal koordineres



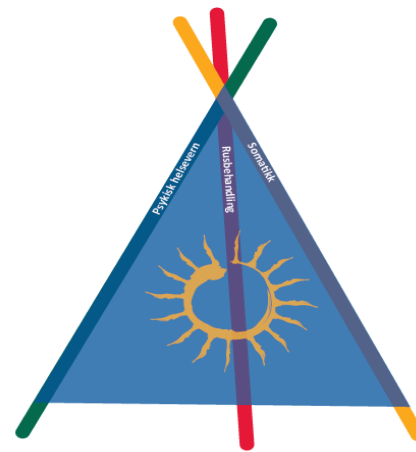
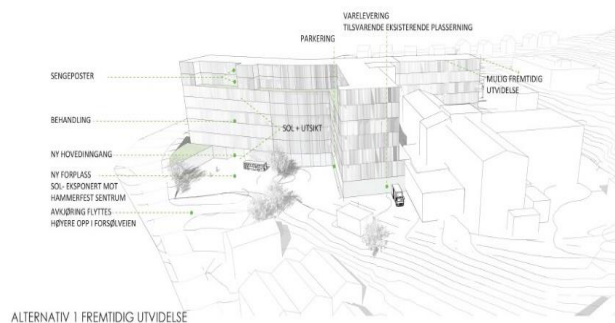
Kirkenes: Sluttfasen. Åpning juni 2017.

Alta: Nybygg 4500 kvm og renovering 1000 kvm fordelt på somatikk, psykisk helsevern og rus og fellesarealer med kommunen. Oppstart bygg september 2017. Ferdigstilles første halvår 2019.

Hammerfest: Idefase styrebehandlet i februar 2017. Ferdigstilles 2023-2024.



Samisk Helsepark: Ide- og konseptfase i gang. Ferdigstilles første halvår 2019.



Kirkenes sykehus et sykehus i grenseland



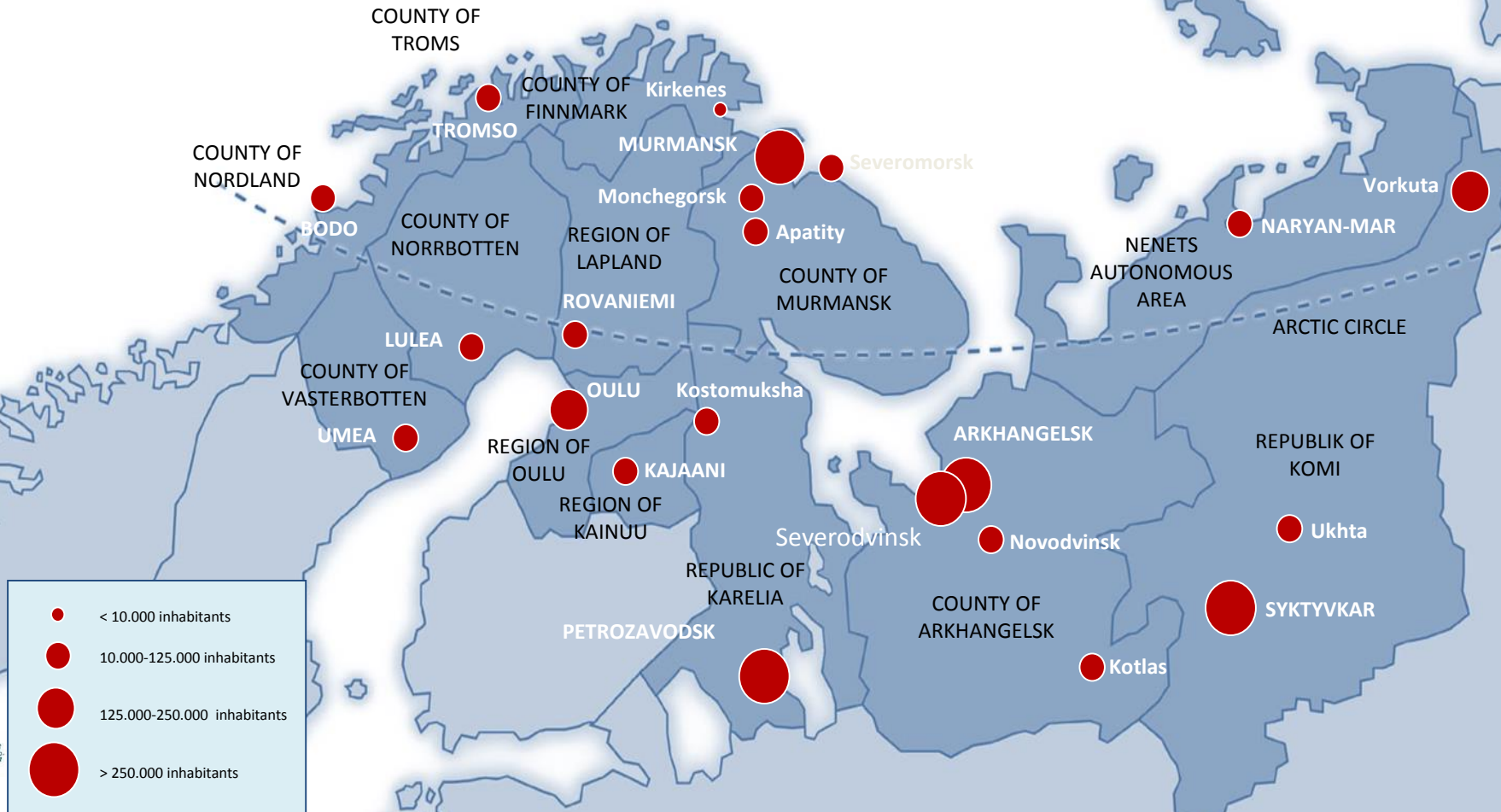
bernt@nilsen.as kirkenes



FINNMARKSSYKEHUSET
FINNMARKKU BUOHCCIVIESSU



Barentsregionen



Nøkkeltall

Befolkningsgrunnlag: 28.000

Kommuner: 9

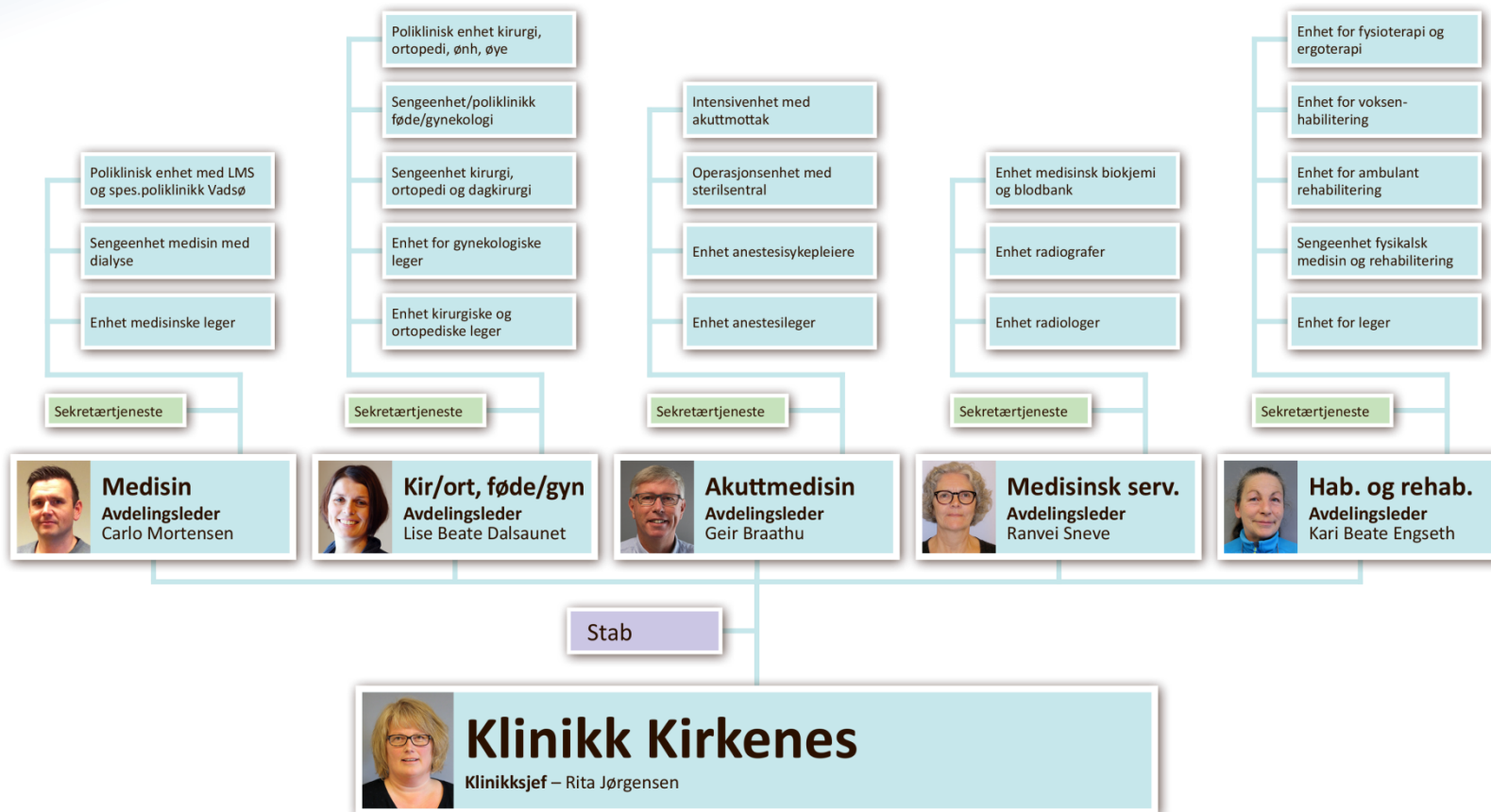
Antall årsverk: 300 og antall ansatte: ca 450

Antall døgnopphold: 4 079

Antall polikliniske konsultasjoner: 27 624

Antall dagopphold: 2 370





Klinikk Kirkenes tjenestetilbud

Kirurgisk avdeling

Generell kirurgi, ortopedi, ØNH inkl. audiograf, øye, urologi og føde/gyn

Medisinsk avdeling

Generell indremedisin, kardiologi, lunge, nefrologi, nevrolog, dermatologi, revmatologi og dialyse

Akutt avdeling

Anestesi, operasjon, Intensiv m/akuttmottak med legevakt for SVK og legevaktstelefon for Vardø

AMK for Finnmark har legevaktstelefon for SVK og Vardø.

ReHabilitering (foretaksovergrepene):

Fysikalsk medisin og rehabilitering. HAB/ART, fysio- og ergoterapi

Medisinsk service:

Radiologi og medisinsk biokjemi og blodbank



Klinikk Kirkenes tjenestetilbud

Øvrig poliklinisk tilbud

- Dietetiker
- Synspedagog/ortoptist
- Læring og mestrings senter

Spesialistpoliklinikk i Vadsø

- Lysenhet/dermatolog
- Dialyseenhet/nefrolog
- Cytostatika
- Audiograf

Ambulering fra Hammerfest og UNN

- Pediatri (Hammerfest)
- Allergolog (UNN)



Sykehus i grenseland - utfordringer

Rekruttering og stabilisering

Pasientgrunnlaget

- Beredskap kontra aktivitet

Mengdetrening

- Kombinasjonsstillinger med større sykehus
- Kirurgifaget – simulatortrening
- Jordmorfaget - simulatortrening
- Hospiteringsordninger – jordmødre/leger

Sentral beredskapsrolle i grenseland

- SAMLOK i Finnmark samlokaliserte nødmeldetjenester i Kirkenes



Samarbeid med Russland

- Avtale mellom Finnmarkssykehuset og Murmansk fylke
- Avtale mellom Kirkenes sykehus og Petchengasykehuset
- Samarbeid med Murmansk, Zapolyarniy og Nikel
- Egen Russlandsgruppe på Kirkenes sykehus, etablert i 1990
- Samarbeidsområder akutt behandling av pasienter med evt grensepasseringer begge veier og smittevern.
- Linjer for hjelp over grensen ved større hendelser er oppgått og det trenes jevnlig. Ambulanser krysser grenser i øvelses hensikt både på russisk og norsk side.
- Det avholdes årlig helsekonferanser.



Takk for oppmerksomheten!



Kvalitet – Trygghet – Respekt